

心配ごと（公証人）相談所の開設について

開設日時

令和6年6月4日（火）

午前9時30分～午前11時30分

開設場所

湯浅町地域福祉センター



※事前予約は5月8日（水）からの受付となります。

※公証人相談は午後1時からとなります。

公証人相談を希望される方は、午前中に開設する「心配ごと相談」にて、相談内容を整理する必要がありますので予めご了承ください。

※当相談所の規定に基づき秘密は厳守致します。また、相談費用は無料です。

※お申し込み・お問い合わせは湯浅町社会福祉協議会までお願い致します。

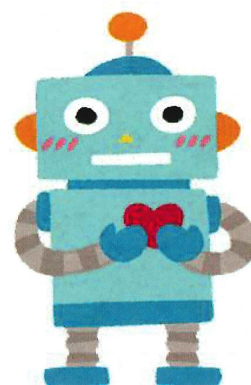
公証人相談とは・・・

相続や遺言・離婚等、公正証書作成についてのお悩みごとに対し御坊公証役場の公証人（専門家）が無料で相談に応じます。但し、公正証書作成における経費は別途費用がかかります。

こんごよてい

今後の予定

- 5月 8日（水）あいうえおサロン（地域福祉センター）
- 19日（日）おもちゃ病院（地域福祉センター）
- 24日（金）老人大学（総合センター）
- 26日（日）しらゆりキッチン（地域福祉センター）
- 6月 4日（火）心配ごと（公証人）相談（地域福祉センター）
- 11日（火）ほのほの茶話ごう会（地域福祉センター）
- 12日（水）あいうえおサロン（地域福祉センター）
- 18日（火）ほのほの茶話ごう会（地域福祉センター）



編集・発行：湯浅町社会福祉協議会

〒643-0005和歌山県有田郡湯浅町栖原126

TEL：0737-63-5175 FAX：0737-63-3304

WEB：https://www.yuasa-shakyo.or.jp/

homepage

Facebook



の と はん どう じ しん ふっ こう おう えん
能登半島地震復興応援イベント報告

エール！エール！エール！

2024.3.31(日)イベントにご来場くださった皆さま！

ご協力いただいたボランティア、関係者の皆さま！

たくさんのエール！

誠にありがとうございました。



スタンプラリー



キッチンカー



ワークショップ



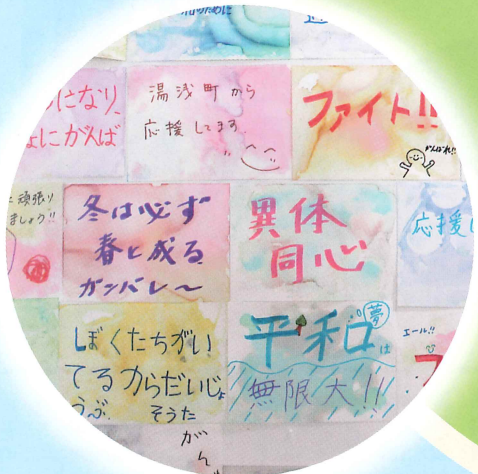
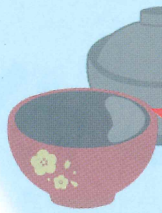
消防体験



縁白



みな 皆さまからお寄せいただいた義援金は
 なな おし はくい し わ しま し
 七尾市・羽咋市・輪島市
 し しゃ かい ふく し きょう ぎ かい き ふ
 3市の社会福祉協議会に寄付させてい
 ただきました。



みな 皆さまのご協力、温かいお気持ち
 こころ かん しゃ もう あた た き も
 に心から感謝申し上げます。

ご家庭に眠る麻雀セット

ございませんか？

地域で健康麻雀サロンを立ち上げたい！

しかし残念ながら道具が足りません、、、もう使わない、ご家庭に眠っている麻雀セットを寄贈して頂ける方、是非湯浅町社協までご連絡ください。

麻雀シート・麻雀牌等

大募集



【お問い合わせ】

湯浅町社会福祉協議会

☎0737-63-5175

(神田・谷口)

熱中症は誰でも危険！油断は大敵！

熱中症とは…熱中症は、高温多湿な環境に、私たちの体が適応できないことで生じるさまざまな症状の総称です。いつでもどこでも誰でも条件次第で熱中症にかかる危険性があります。

予防のために今からこれだけはしておきたい「熱中症対策」

こまめな水分補給

- のどの渇きを感じる前や、寝る前などこまめに水分を補給しましょう。
- 外出時は、飲み物を持ち歩きましょう。



暑さを避ける

- お部屋を涼しくしましょう。エアコンや扇風機の利用をしましょう。
- 外出時は工夫をしましょう。できるだけ炎天下の外出は控えましょう。帽子や日傘を利用して直射日光を避けましょう。



もし、以下のような症状が出たら、熱中症にかかっている危険性があります。

- | | |
|---------------|------------|
| ○ めまいや顔のほてり | ○ 立ちくらみ |
| ○ 体のだるさや吐き気 | ○ 大量の汗 |
| ○ 筋肉痛や手足のけいれん | ○ 頭痛 |
| ○ 意識障害 | ○ 体温が高い など |



熱中症かな？と思ったら応急処置を…

① 涼しい場所に移動しましょう。

クーラーが効いた室内や車内に移動しましょう。近くにそのような場所がない場合は、風通りの良い日かげに移動し安静にしましょう。



② 冷たいタオルや氷などで首や脇を冷やしましょう。

氷枕や保冷剤で両側の首筋や脇、足の付け根などを冷やします。うちわや扇子などであおぐことでも体を冷やすことができます。



③ 塩分や水分を補給しましょう。

ビールなどのアルコールは逆効果となります。



応急処置をしても症状が改善されない場合は医療機関を受診しましょう。また、自分で水が飲めない、意識がはっきりしない場合は、すぐに救急車を呼びましょう。

